

	ACO	POS	BIT	QUANT	COMPROMENTO	
					UNIT	TOTAL
			mm		cm	
P1B	50A	1	12.5	14	515	7210
	50A	2	12.5	14	115	1610
	60B	3	5	134	205	670
	60B	4	5	136	41	5576
P2B	50A	1	16	26	510	13260
	60B	2	5	30	205	205
	60B	3	5	120	41	4920
P3B	50A	1	10	10	485	4850
	50A	2	10	2	442	884
	60B	3	5	338	205	770
	60B	4	5	314	41	4674
P4B	50A	1	16	12	520	6240
	50A	2	16	12	453	1812
	50A	3	16	16	140	1368
	60B	4	5	35	155	5425
	60B	5	5	70	66	4520
	60B	6	5	120	46	466

P5B=P6B (X2)						
50A	1	25	20	555	11100	
50A	2	25	20	246	4920	
50A	3	6.3	52	156	8112	
50A	4	6.3	52	48	2496	

50A	1	12.5	12	505	6060
50A	2	12.5	12	115	1380
60B	3	5	34	145	4930
60B	4	5	102	41	4182

P8B					
50A	1	16	24	510	12240
50A	2	16	24	148	3552
60B	3	5	34	185	6290
60B	4	5	102	41	4182

P9B	50A	1	12.5	12	515	6180
	50A	2	12.5	20	442	8840
	50A	3	12.5	32	115	3680
	50A	4	8	33	348	11484

	50A	5	8	198	46	9108
P10B						
	50A	1	16	36	510	18360
	50A	2	16	36	148	5328
	60B	3	5	34	235	7990

	60B	4	5	170	36	6120
P11B	50A	1	20	12	525	6300
	50A	2	20	12	201	2412
	60B	3	5	26	175	4550

	60B 60B	4 5	5 5	26 78	76 46	1976 3588
P12B=P13B=P20B=P21B (X4)						
	50A 50A	1 2	25 25	48 16	545 442	26160 7072

P14B	50A	3	25	64	246	15744
	50A	4	6.3	104	196	20384
	50A	5	6.3	208	48	9984
	50A	1	12.5	18	505	9090

	50A	2	12.5	18	115	2070
	60B	3	5	34	165	5610
	60B	4	5	136	41	5576
P15B	50A	1	12.5	4	505	2020

	50A	2	12.5	4	115	460
	60B	3	5	34	95	3230
P16B						
	50A	1	20	8	535	4280
	50A	2	20	8	181	1448

	60B	3	5	25	95	2375
P17B						
	50A	1	16	12	510	6120
	50A	2	16	12	148	1776
	60B	3	5	34	175	5950

	60B	4	5	34	76	2584
	60B	5	5	102	46	4692
P18B						
	50A	1	12.5	22	500	11000
	50A	2	12.5	22	115	2530

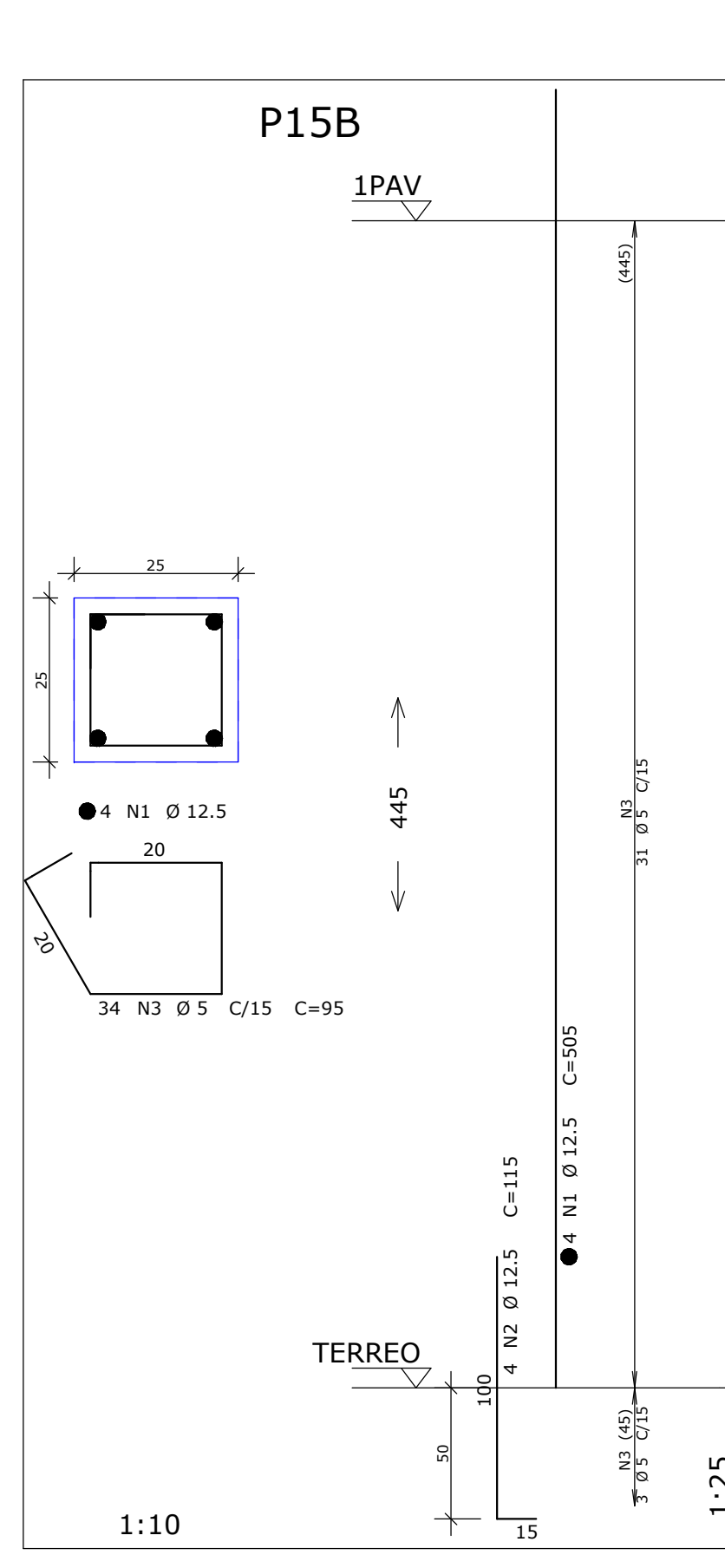
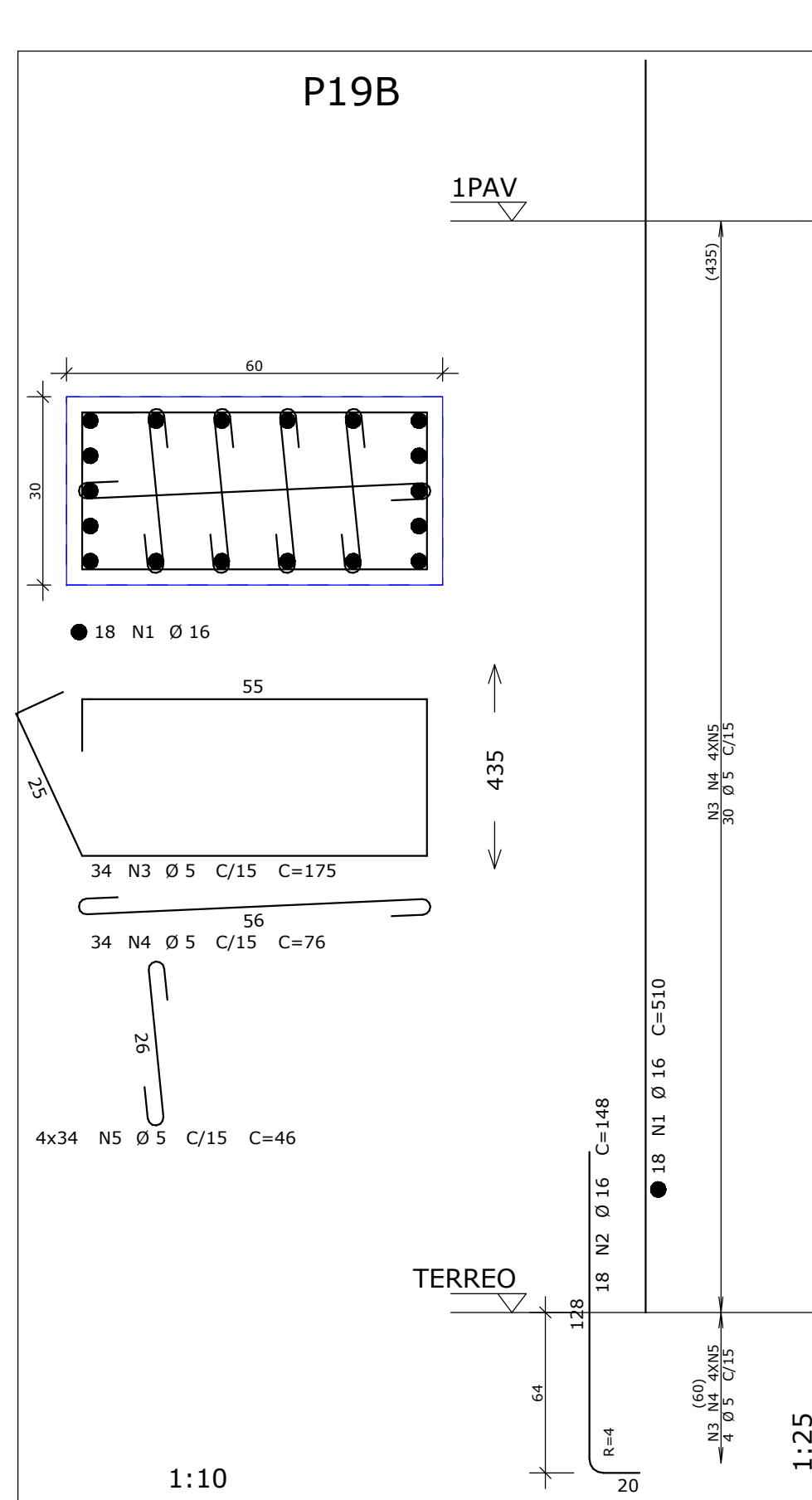
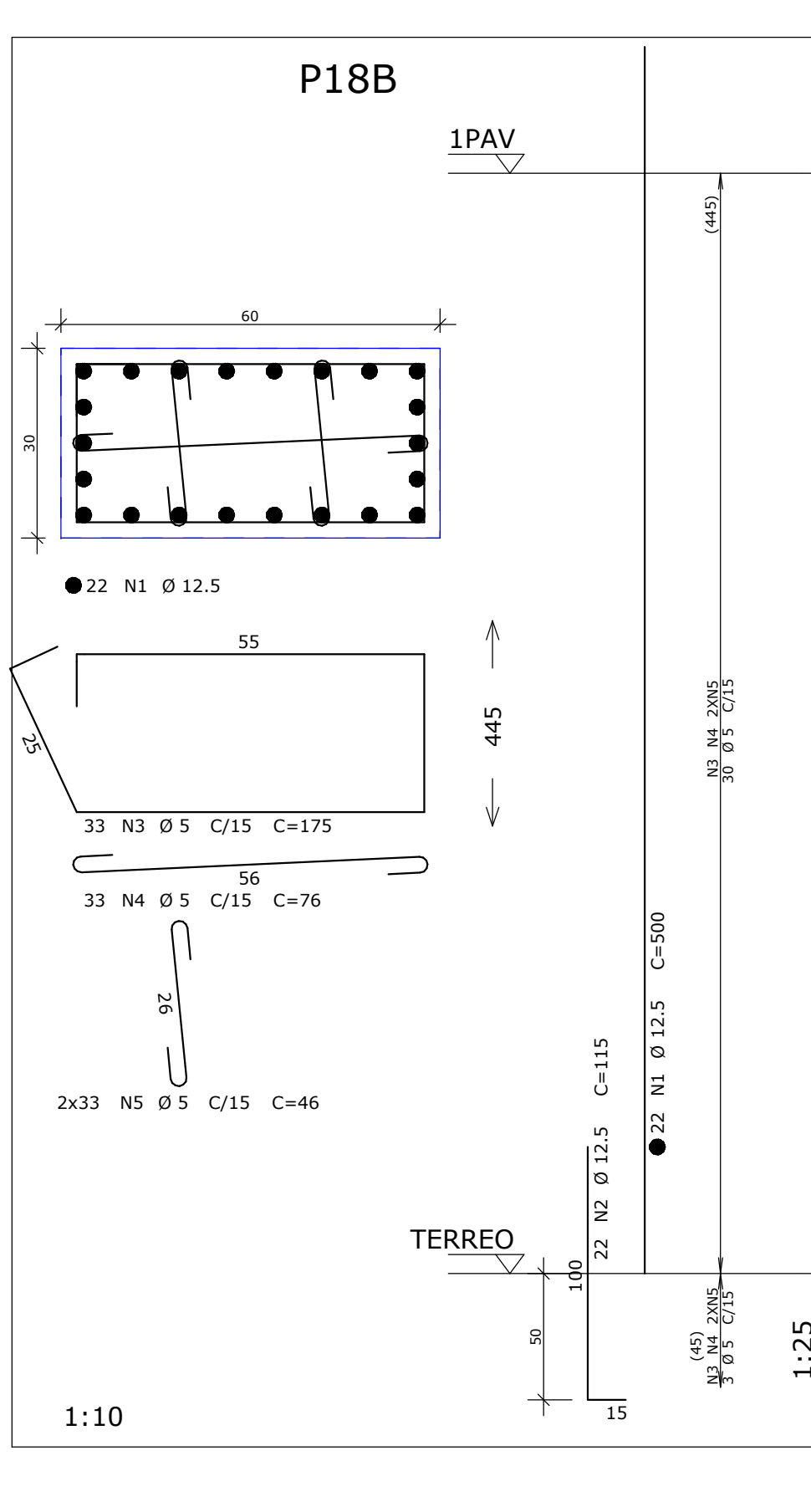
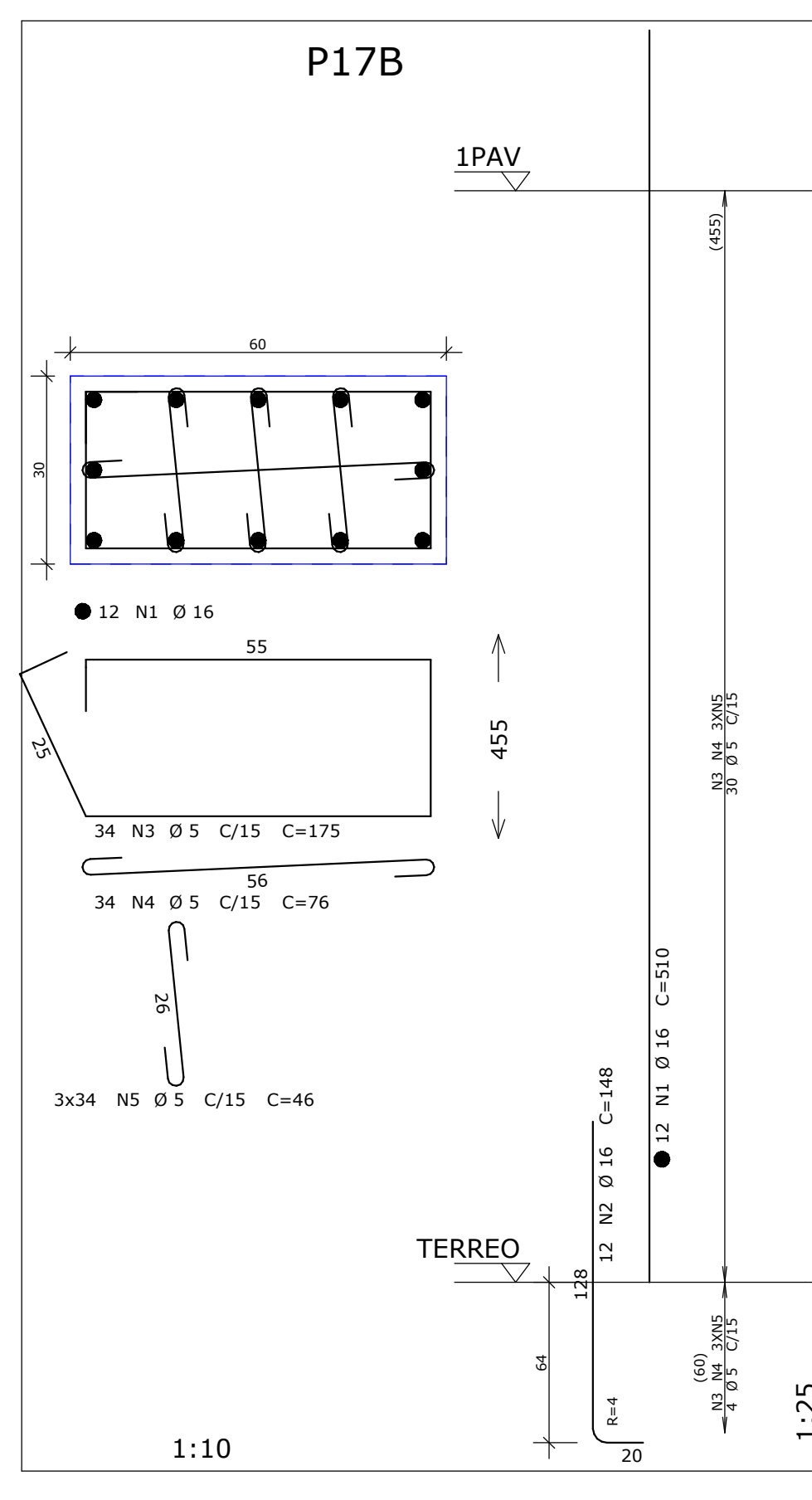
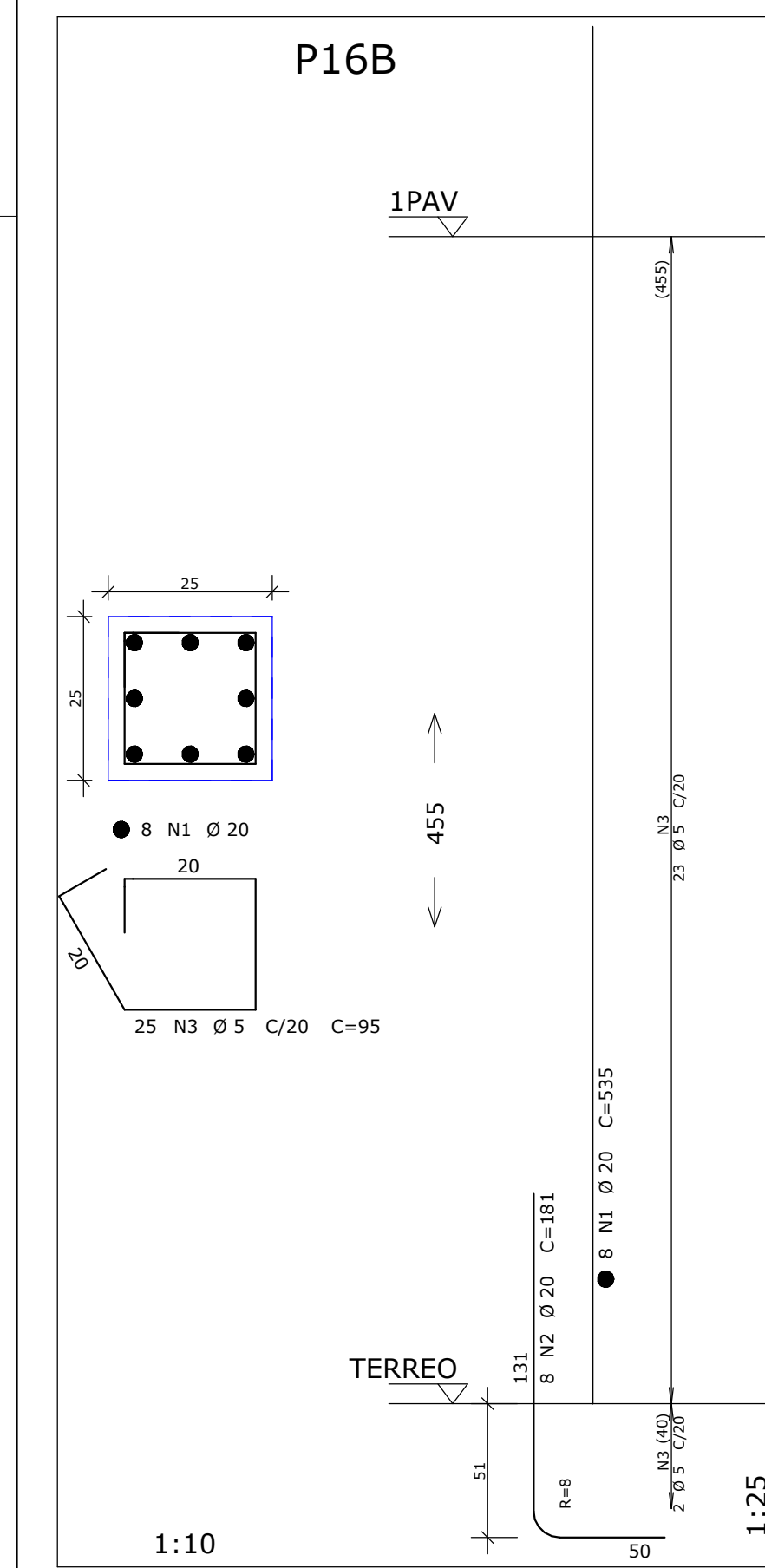
	60B	3	5	33	175	5775
	60B	4	5	33	76	2508
	60B	5	5	66	46	3036
P19B	50A	1	16	18	510	9180

50A	2	16	18	148	2664
60B	3	5	34	175	5950
60B	4	5	34	76	2584
60B	5	5	136	46	6256

RESUMO DE AÇO			
AÇO	BIT mm	COMPR m	PESO kgf

60B	5	1493	230
50A	6.3	410	100
50A	8	206	81
50A	10	57	35
50A	12.5	621	598
50A	16	820	1208

30A	10	829	1908
50A	20	144	356
50A	25	650	2504
Peso Total	60B =		230 kgf
Peso Total	50A =		4984 kgf

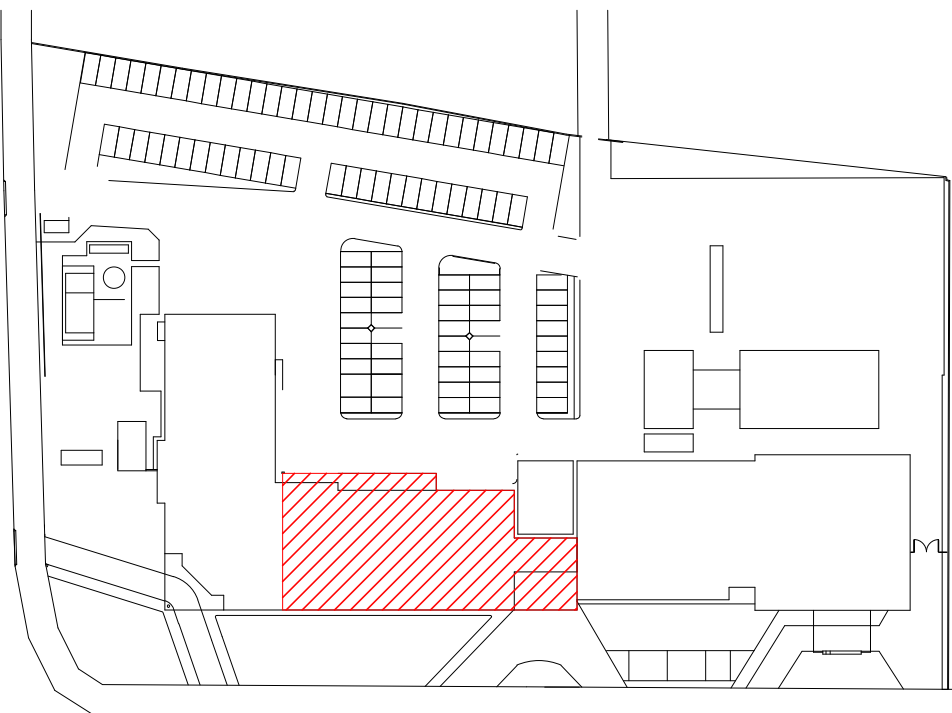


ESPECIFICAÇÕES DE PROJETO

1. UNIDADES EM CENTÍMETROS, NÍVEIS EM METROS, EXCETO NO INDICADO O CONTRÁRIO;
2. ESTE PROJETO ATENDE AS ESPECIFICAÇÕES DA NORMA NBR-6118-2014;
3. AS ARMADURAS DEVEM ESTAR LIMPAS, DE ACORDO COM O QUE SE ESTABELEÇA NAS NORMAS DE EXECUÇÃO COM O CUIDADO DE EVITAR A CONTAMINAÇÃO DE ACIMA DO QUE FOR O CASO, CONFORME ÍNDICE DO PROJETO, UTILIZANDO-SE DE POSICIONADORES E ESPAÇADORES ADEQUADOS, GARANTINDO OS COBRIMENTOS;
4. ACOS: C50 ($f_y \geq 500\text{MPa}$) / C60 ($f_y \geq 600\text{MPa}$);
5. PREVER INSERIR METALOGAS PARA FIXAÇÃO DA ESTRUTURA METÁLICA, NOS ELEMENTOS PERTINENTES (VER PROJETO DE ESTRUTURA METÁLICA);
6. DEMARCAR CONSIDERAÇÕES VIDE PRANCHA DE FORMAS;
7. TODAS AS MEDIDAS E DIMENSÕES DEVEM SER CONFERIDAS NA OBRA.

COBRIMENTOS MÍNIMOS	
ELEMENTOS	VALORES (cm)
VIGAS E PILARES	2,5
LAJES	2,0
FUNDAÇÕES	2,5

PLANTA CHAVE



000	30/09/2021	EMISSÃO FINAL
R00	REVISÃO	DATA
000	ASSINATURA	ASSINATURA
REQUISITOS PARA EMISSÃO FINAL: 1) 100% 2) Roteiro concluído, 300 - 400 Unimétricos - Lote 100 - R\$ 80500,70 FONE/FAX: 0424 - 3235 1020 - E-mail: mp@mapasaterra.com.br - Site: www.mapasaterra.com.br		
Notas em português: O valor da taxa previsional ao do atual.		Contar medidas em metros. Área de qualquer abstração consultar o responsável pelo projeto.
TODOS O CONTEÚDO DESTA PROPOSTA E PROPRIEDADE INTELECTUAL DA EMPRESA - DIREITOS AUTORES RESERVADO		
PROJETO ESTRUTURAL		
Qtd: 01 Nome: HOSPITAL REGIONAL DE PRONTO SOCORRO - HRPS Responsável: <i>Flavio</i> Endereço: MUNICÍPIO DE PELOTAS Local: AV. BENTO GONÇALVES, Nº 4590 - PELOTAS/RS	PRINCIPAL <div style="font-size: 48px; font-weight: bold;">EC 222</div> <div style="display: flex; justify-content: space-between; align-items: center;"> Escala Desenhos: 1:1000 100 metros </div>	
NDT - Arquitetura e Planejamento Lda. EPP		